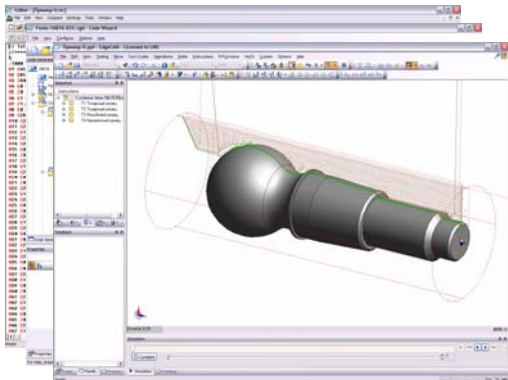


Использование Pathtrace EdgeCAM для работы с СЧПУ "ФЕНИКС"

Для сокращения времени подготовки производства и ускорения написания технологических программ обработки детали на станках с СЧПУ "ФЕНИКС" разработаны постпроцессоры в системе Pathtrace EdgeCAM для токарной и фрезерной обработок:

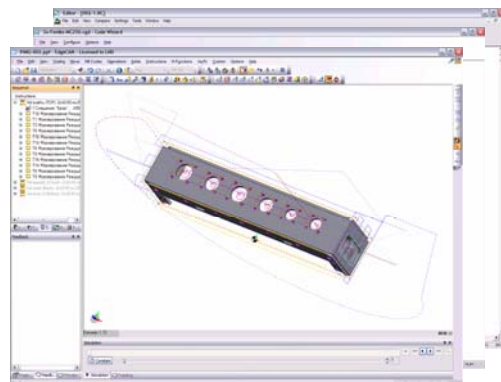
- фрезерный станок MC12-250M1;
- токарный станок 16Б16;

Постпроцессоры сформированы в CodeWizard на основе шаблонов, входящих в состав EdgeCAM по умолчанию.



Токарная версия постпроцессора поддерживает следующие виды обработок:

- чистовая и черновая обработка контура с использованием 75-ой, 85-ой и улучшенной 85-ой группы технологических циклов;
- сверление;
- формирование резьбы, как отдельными блоками, так и в виде цикла и др.



Фрезерная версия постпроцессора поддерживает операции:

- чистовая и черновая обработка карманов и выступов;
- профилирование;
- сверление;
- поворот стола и др.

Примеры деталей, изготовленных на токарном станке 16Б16 по программе сгенерированной EdgeCAM с использованием соответствующего постпроцессора для СЧПУ "ФЕНИКС":

Втулка



Подсвечник



Палец



Вал



Примеры деталей, изготовленных на фрезерном станке MC12-250M1 с СЧПУ "ФЕНИКС" по программе сгенерированной EdgeCAM с использованием соответствующего постпроцессора:

Рамка



Корпус



Крышка



Пластина



НПО "Рубикон-Инновация"

214031, г. Смоленск, ул. Индустриальная, д.2

Тел./Факс: (4812) 313-349, тел. (4812) 553-016, e-mail: rubicon@rubicon.keytown.com